

KLEDINGBELEID

versie 1.0



MENU

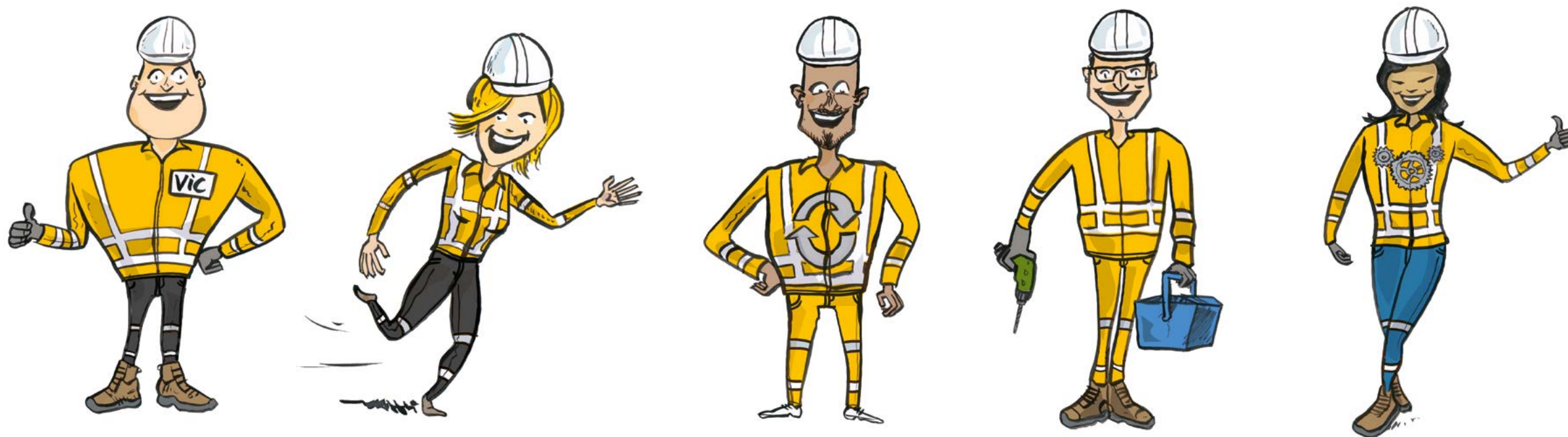
KLEDINGBELEID

KLEDINGBELEID

VEILIGHEIDSWERKZAAMHEDEN

Bij veiligheidswerkzaamheden in het normenkader veilig werken (NVW) en voorschrift veilig werken-trein (VVW-trein), is het verplicht om onderstaande persoonlijke beschermingsmiddelen (PBM's) te dragen:

- a. Een gele, blauwe of een zwarte broek met dubbele striping;
- b. Een VolkerRail blauw korte of lange mouwen shirt met daaroverheen een geel hesje, jas of polo.



STANDAARD WERKZAAMHEDEN

Bij standaard uitvoerende werkzaamheden, is het binnen VolkerRail verplicht om onderstaande persoonlijke beschermingsmiddelen (PBM's) te dragen:

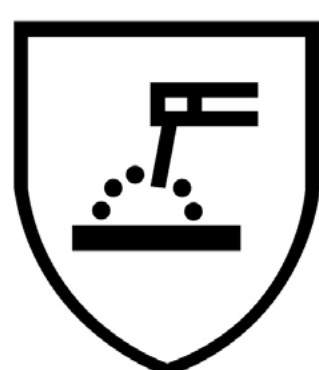
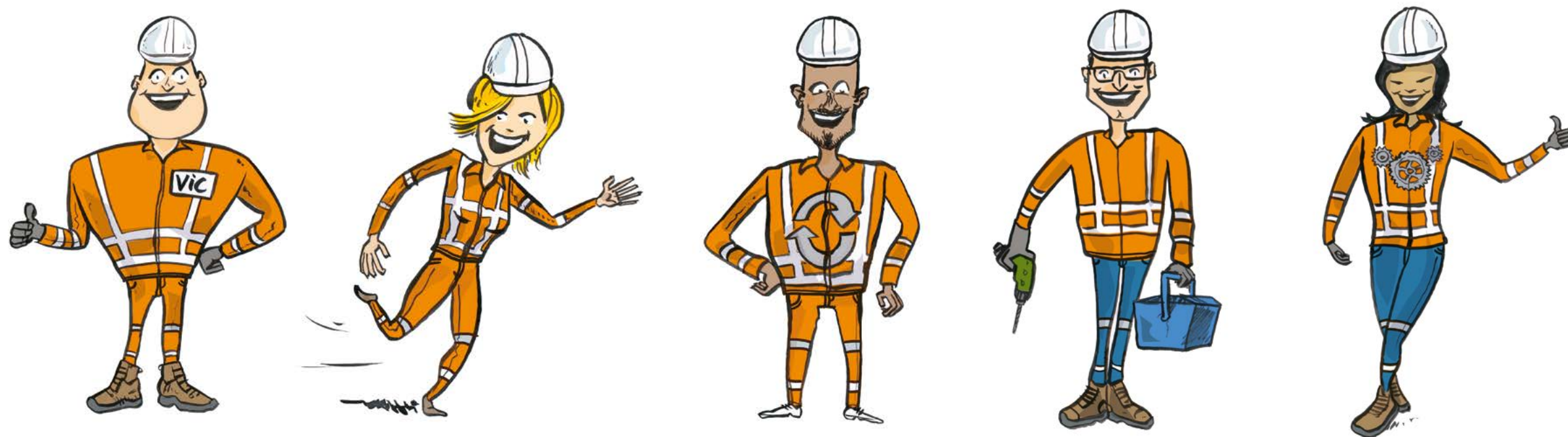
- a. Een oranje, blauwe of een zwarte broek met dubbele striping;
- b. Een VolkerRail blauw korte of lange mouwen T-shirt als onderkleding, met daaroverheen een oranje hesje, jas of polo.



HITTE OF SLIJPEN

Werkzaamheden waar hitte of slijpen van toepassing is, zoals onder andere het doorslijpen van een spoorstaaf, hier is het verplicht om onderstaande PBM's aanvullend te dragen:

- Een oranje of een blauwe broek met dubbele striping (die voldoet aan de NEN-EN-ISO 11611-2 normering)
- Een oranje polo of jas met lange mouwen (die voldoet aan de NEN-EN-ISO 11611-2 normering), daaronder mag een VolkerRail blauw T-shirt met lange mouwen, alleen een oranje hesje is niet toegestaan.



EN ISO 11611
Class 2 A1A2 front
Class 1 A1A2 back



EN ISO 11612
A1A2B1C1D0E2F1

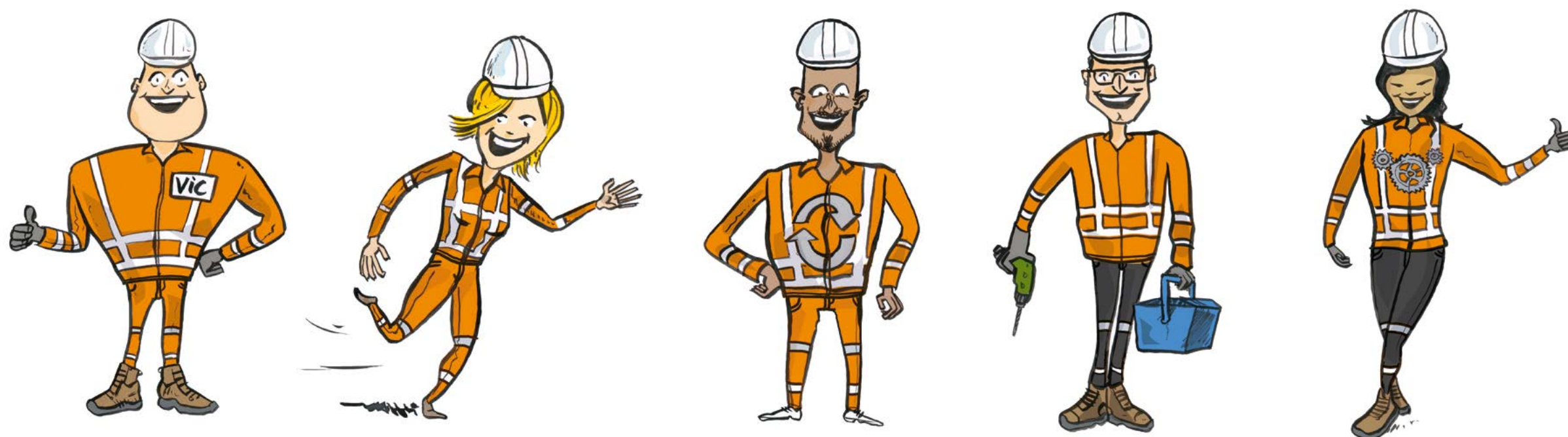
De blauwe broek heeft een normering van klasse 2 waardoor hij geschikt is voor hitte of slijpen.

ELEKTROTECHNISCH WERK?

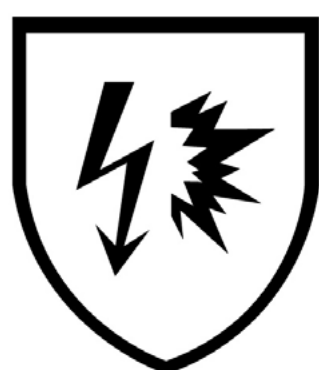
Bij elektrotechnische werkzaamheden onder spanning of bij het schakelen (NEN3140 en 3840) is het verplicht om onderstaande PBM's te dragen:

- Een oranje of een zwarte broek met dubbele striping (die voldoet aan de IEC 61482-2 (vlamboog) en NEN-EN 1149-5 (antistatisch) normeringen);
- Een oranje polo of jas met lange mouwen (die voldoet aan de IEC 61482-2 (vlamboog) en NEN-EN 1149-5 (antistatisch) normeringen), daaronder mag een VolkerRail blauw T-shirt, alleen een hesje is niet toegestaan.

Bij werkzaamheden die spanningsloos zijn, gelden de PBM regels van de standaard werkzaamheden. De werkverantwoordelijke zal wanneer nodig bij specifieke werkzaamheden aanvullende PBM's voorschrijven.



EN 1149-5

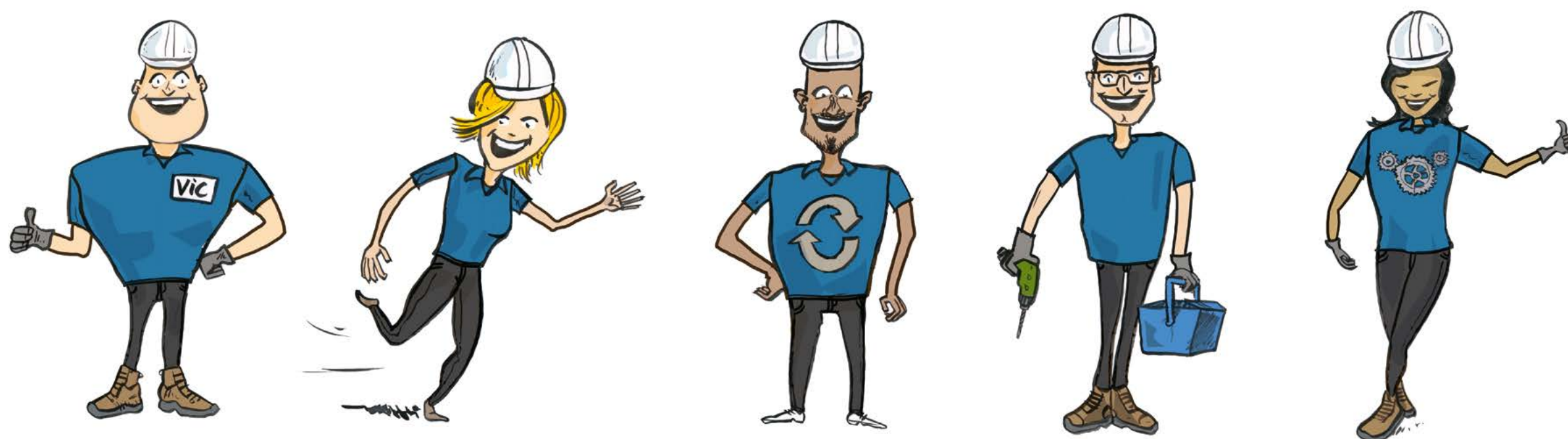


IEC 61482-2
APC = 1

WERK WAAR GEEN DUBBELE STRIPING NOODZAKELIJK IS

Bij werkzaamheden waar geen dubbele striping noodzakelijk is, zoals bij de kraanmachinisten of glasvezel werkzaamheden, is het toegestaan om:

- a. Een zwarte broek zonder striping te dragen;
- b. Een blauw korte of lange mouwen T-shirt als onderkleding te dragen, met daaroverheen een oranje hesje, jas of polo;



LASSEN & BRANDEN

Laswerkzaamheden (M&L), bij deze werkzaamheden is het verplicht om onderstaande aanvullende PBM's te dragen:

- a. Een lasoverall (met juiste normeringen) zonder dubbele striping op de broekspijp;
- b. Een VolkerRail blauw korte of lange mouwen T-shirt als onderkleding;
- c. De overall dient gesloten, dichtgeritst en zonder opgestroopte mouwen, gedragen te worden.



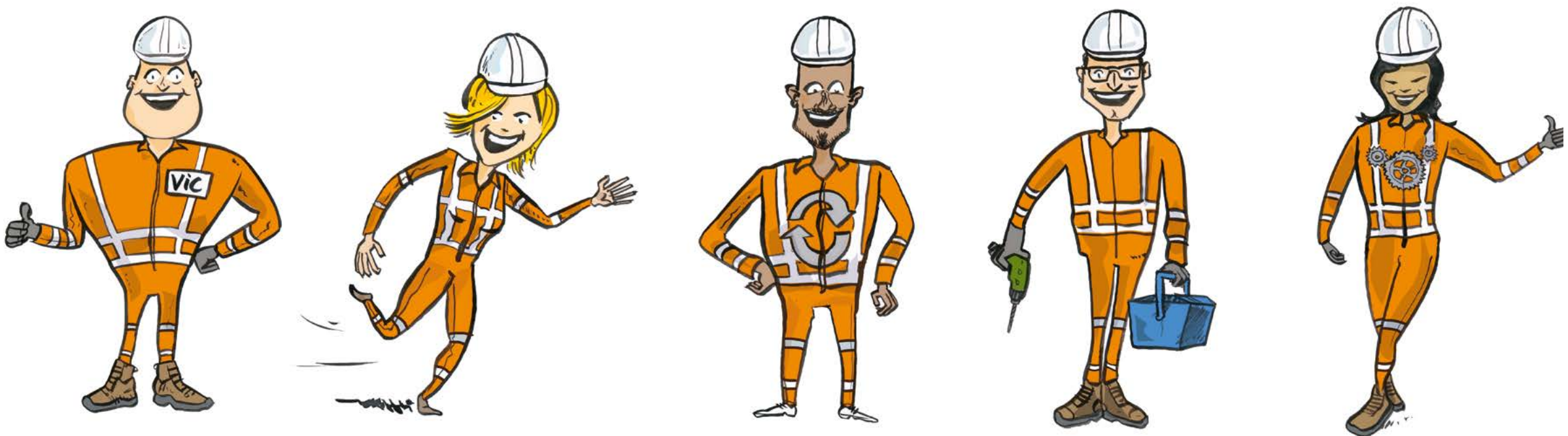
SPECIFIEKE PROJECTLOCATIES

Bij werkzaamheden op specifieke projectlocaties (denk aan Rijkswaterstaat) ontvang je een veiligheidsinstructie met de daar geldende veiligheidsregels, inclusief benodigde aanvullende PBM's.

RIJKSWATERSTAAT

Bij werkzaamheden voor RWS is het verplicht om:

- a. Een oranje broek met striping te dragen;
- b. Een blauw korte of lange mouwen t-shirt als onderkleding te dragen, met daaroverheen een oranje hesje, jas of polo;



BEZOEKER?

Kom je werkzaamheden bezoeken? Hier gelden de dezelfde eisen als bij de standaard werkzaamheden. Het is dus verplicht om als bezoeker onderstaande persoonlijke beschermingsmiddelen (PBM's) te dragen:

- a. Een oranje, blauwe of zwarte broek met dubbele striping;
- b. Een VolkerRail blauw korte of lange mouwen T-shirt als onderkleding, met daaroverheen een oranje hesje, jas of polo.



WELKE KLEDING MOET IK VANDAAG AAN?

Kom je in zone A, B of ben je op bouwplaatsen waar het voorschrift veilig werken trein (VVW-trein) terrein van toepassing is, dan gelden deze regels. Werken voor Rijkswaterstaat betekent sowieso een oranje broek (met dubbele striping) aan.

[Welke kleding moet ik vandaag aan? > Schema](#)

SCHEMA

BEN JE BUITEN AAN HET WERK?

Dan moet je voldoen aan ons VolkerRail kledingbeleid, waarbij altijd een oranje of zwarte broek met dubbele striping gedragen dient te worden, met daarboven oranje bovenkleding, dit mag een jas, polo of hesje zijn. De keuze voor een VolkerRail blauw korte of lange mouwen shirt als onderkleding mag je zelf beslissen.

BIJ SPECIALISTISCHE ACTIVITEITEN KOMEN DAAR AANVULLENDE PBM'S BIJ, ZIE STROOMSCHEMA

✓ **Ja:** klik op de vraag voor meer informatie

✗ **Nee:** volgende vraag

WERK JE IN EEN VEILIGHEIDSROL?

✓ **Ja:** Dan draag je een gele, blauwe of zwarte broek met dubbele striping, waarbij de bovenkleding altijd geel moet zijn, dit mag een jas of hesje zijn. Je mag daarnaast zelf beslissen of je een VolkerRail blauw korte of lange mouwen shirt als onderkleding draagt.

In een combinatiefunctie dient de bovenkleding geel te zijn, de kleur broek maakt dan niet uit.

✗ **Nee:**

GA JE VANDAAG WERKEN MET HITTE OF GA JE SLIJPEN?

✓ **Ja:** Dan moet je voldoen aan de veiligheidsnormering en mag je de oranje of blauwe broek met dubbele striping aan. Ook moet je lange mouwen dragen om jezelf te beschermen. Dit kan je dichte jas zijn met een VolkerRail blauw shirt als onderkleding (korte of lange mouw) of de oranje polo.

** Let op een blauw lange mouwen shirt met een hesje mag dus niet.*

✗ **Nee:**

GA JE VANDAAG LASSEN (M&L)?

✓ **Ja:** Dan moet je je lasoverall (met juiste normeringen) zonder dubbele striping op de broekspijp dragen. Denk ook aan je handschoenen. Een VolkerRail blauw korte of lange mouwen T-shirt als onderkleding. De overall dient gesloten, dichtgeritst en zonder opgestroopte mouwen gedragen te worden.

✗ **Nee:**

GA JE VANDAAG ELEKTROTECHNISCHE WERKZAAMHEDEN ONDER SPANNING UITVOEREN OF GA JE SCHAKELLEN?

✓ **Ja:** Dan moet je voldoen aan de veiligheidsnormeringen en mag je een oranje of zwarte broek aan met dubbele striping. Ook moet je lange mouwen dragen om jezelf te beschermen. Dit kan je dichte jas zijn met een VolkerRail blauw shirt als onderkleding (korte of lange mouw) of de oranje polo.

Vervolgvraag: Ga je binnen NEN3840 werkzaamheden uitvoeren?

✓ **Ja:** Dan draag je naast je kleding ook nog je aanvullende PBM's: de stofkap, helm en stofjas.

** Let op een VolkerRail blauw lange mouwen shirt met alleen een hesje mag dus niet gedragen worden tijdens het werken onder spanning of het schakelen. Als het spanningsloos is dan wel.*

✗ **Nee:**

GA JE VANDAAG EEN FUNCTIE UITOEFENEN WAAR GEEN STRIPING OP DE BROEK NOODZAKELIJK IS (KRAANMACHINISTEN OF GLASVEZELSPECIALISTEN)?

✓ **Ja:** Je hoeft geen broek met reflecterende striping te dragen, je draagt een zwarte broek zonder striping. Je mag daarnaast zelf beslissen of je een VolkerRail blauw korte of lange mouwen shirt als onderkleding onder je oranje jas, hesje of polo (indien van toepassing) draagt.

✗ **Nee:**

GA JE VANDAAG STANDAARD WERKZAAMHEDEN UITVOEREN?

Dan kan het zijn dat je nog project specifieke PBM's moet dragen. Deze worden altijd door het project aan je toegelicht (denk aan TATA, ECT of een groot combinatiewerk).

Bij standaard uitvoerende werkzaamheden of als bezoeker, heb je meer keuze. Je mag zelf kiezen of je een oranje, blauwe of een zwarte broek draagt. Als je wil kan je ook korte mouwen dragen. Werk ze vandaag!

FAQ (1/3)

Mag ik korte mouwen dragen?

Als jouw werkzaamheden dat toelaten kan je ervoor kiezen een blauw korte mouwen shirt te dragen. Dat blauwe korte mouwen shirt moet wel geleverd worden door VolkerRail, te bestellen via Wiltec. Een blauw VolkerRail shirt dragen onder je hesje of jas blijft verplicht.

Waarom nu wel korte mouwen?

Bij het hebben en houden van trede 5 op de Safety Culture Ladder (SCL) hoort ook het geven en nemen van verantwoordelijkheid. Daarom willen we de verantwoordelijkheid weer bij elkaar leggen. Afhankelijk van je werkzaamheden kan je daarom nu ervoor kiezen om korte mouwen te dragen, maar blijf goed op jezelf letten! Er zijn aanvullende PBM's en andere beschermingsmiddelen beschikbaar in het portaal, zoals bijvoorbeeld zonnebrandcrème.

Wat betekenen de nieuwe broeken voor mij?

Je kunt, afhankelijk van je werkzaamheden, beslissen welke kleur broek je wil dragen. Wel wordt door een regelgeving wijziging straks het dragen van een broek op ProRail terrein (in de zones A, B of op een bouwplaats waar het VVW-trein van toepassing is, is het dragen van een broek met dubbele striping verplicht. Een aantal disciplines vallen buiten deze dubbele striping verplichting (oa. machinisten en telecommunicatie medewerkers), maar dat zal in het tweede deel van deze FAQ duidelijk worden.

FAQ (2/3)

Mag ik nog wel een oranje broek dragen?

Zeker, je oranje voldoet aan alle veiligheidsnormeringen en blijft beschikbaar. Sterker nog, de oranje broek is nog verplicht bij RWS.

Maakt het uit welke broek ik draag?

Ja het maakt uit. Niet elke nieuwe broek heeft dezelfde veiligheidsnormeringen. Bij werkzaamheden zoals lassen en slijpen, maar ook elektrotechnische werkzaamheden of het besturen van machines moeten we rekening houden met andere veiligheidseisen.

Moet ik mijn oranje broek gelijk inleveren?

Nee hoor, deze mag je namelijk nog dragen!

Per wanneer gaat de wijziging in?

In Q1 2024

Kan ik gelijk een andere broek bestellen?

Ja, de broeken zijn al bestelbaar in ons reguliere bestelportaal.

Hoe zit het na oranje broek die versleten is, krijg je dan automatisch zwarte/blauwe broek?

Nee, deze zul je zelf in het portaal moeten bestellen. Wel kan je straks, afhankelijk van de activiteiten die je gaat verrichten, zelf beslissen of je een oranje of een andere soort broek besteld. Let wel op dat bij werkzaamheden voor RWS, de oranje broek met dubbele striping verplicht blijft.

FAQ (3/3)

Kan ik die broeken ergens passen?

Er komt in Q1 een paslokaal in Wijk bij Duurstede. Op afspraak via je leidinggevenden kun je daar terecht om de broeken te passen.